

# Service eduroam

## *Eduroam service*

Configuration et connexion sur iOS

*Configuration and connection on iOS*

**Procédure à destination des étudiants**

*Procedure for students*

## Prérequis - *Prerequisite*

« Le service [eduroam.fr](https://eduroam.fr) vise à offrir un accès sans fil sécurisé à Internet, aux personnels, et [...] aux étudiants, des établissements d'enseignement supérieur et de recherche lors de leurs déplacements. Les utilisateurs d'un établissement membre du projet disposeront d'un accès sécurisé à l'Internet depuis tous les autres établissements membres, et ceci en utilisant leur mot de passe habituel. »

*"The [eduroam.fr](https://eduroam.fr) service aims to provide secure wireless access to the Internet, to personnel, and [...] students of higher education and research institutions during them trips. Users from an institution member of the project will have secure access to the Internet from all other member institutions, using their usual password."*

Pour pouvoir accéder à ce service, vous devez :

*In order to access this service, you must to:*

- Être physiquement présent dans un établissement membre eduroam ;

*Be physically present in an eduroam member establishment;*

- Disposer d'un compte de connexion Université Grenoble Alpes (Agalan) et connaître vos **identifiants de connexion** de l'université.

*Have a Université Grenoble Alpes login account (Agalan) and know your university **login details**.*

**A savoir :** Si vous disposez déjà d'une configuration eduroam d'un autre établissement il se peut que l'installation UGA ne fonctionne pas correctement. Si vous rencontrez des difficultés à l'installation ou la configuration d'eduroam UGA, supprimez d'abord l'ancienne configuration.

**N.B.:** *If you already have an eduroam configuration from another institution, the UGA installation may not work properly. If you have problems installing or configuring eduroam UGA, first delete the old configuration.*

## Installation

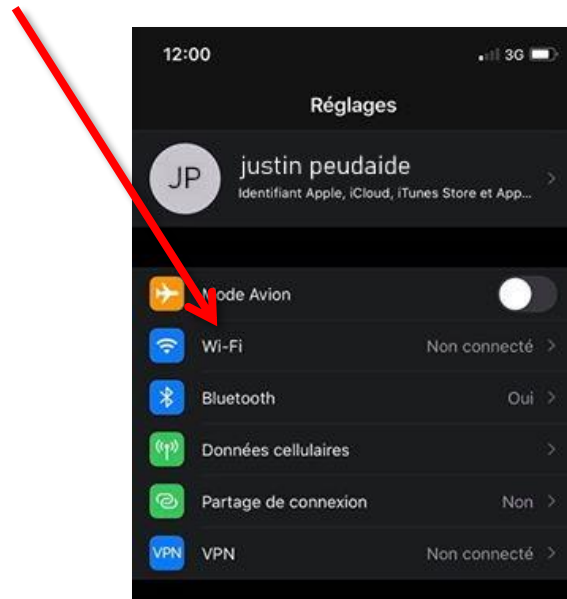
Pour installer eduroam sur votre appareil iOS, rendez-vous dans les « Réglages » en appuyant sur l'icône suivante :

*To install eduroam on your iOS device, tap this icon to open the "Settings":*



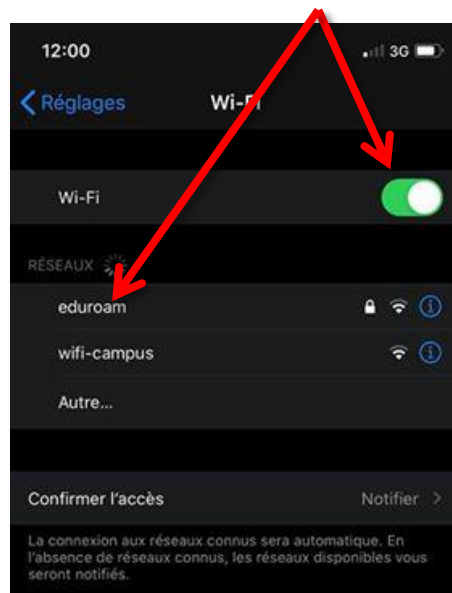
Appuyez ensuite sur le menu « Wi-Fi ».

*Then tap the “Wi-Fi” menu.*



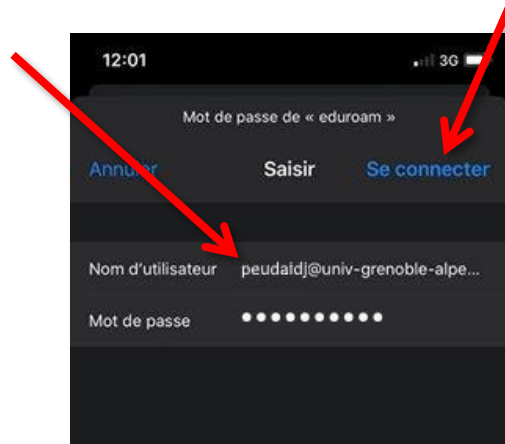
Si ce n'est pas déjà fait, activez le Wi-Fi, puis laissez votre terminal trouver le réseau eduroam avant d'appuyer dessus.

*If it's not done, turn on the Wi-Fi and let your device find the eduroam network before selecting it.*



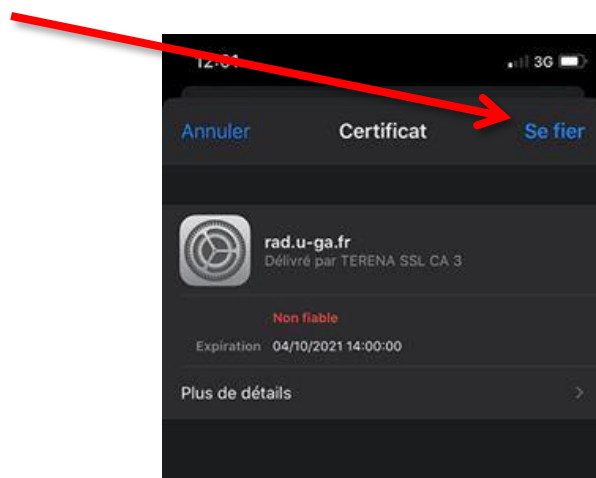
Indiquez votre nom d'utilisateur sous la forme « **login@univ-grenoble-alpes.fr** » (remplacez « **login** » par votre propre identifiant universitaire, celui que vous utilisez pour vous connecter à votre ordinateur professionnel ou à votre messagerie Zimbra). Indiquez ensuite votre mot de passe universitaire UGA et appuyez sur « Se connecter ».

Enter your username in the form "**login@univ-grenoble-alpes.fr**" (replace "login" with your own university login, the one you use to connect to your LEO intranet or your Zimbra mailbox). Then enter your UGA university password and tap "Connect".



Appuyez sur « Se fier ».

Tap "Trust".



Le réseau eduroam est maintenant paramétré sur votre terminal iOS avec votre identité UGA. Vous pouvez vous connecter à eduroam depuis tous les établissements membres.

*The eduroam network is now configured on your iOS device with your UGA identity. You can connect to eduroam from all member establishments.*

## Désinstallation

Votre iOS enregistre les réseaux Wi-Fi auxquels vous vous connectez avec leurs mots de passe et leurs réglages. Si vous souhaitez empêcher la connexion automatique à un réseau particulier, vous devez faire en sorte que votre iOS l'oublie.

*Your iOS device saves the passwords and settings of your Wi-Fi networks. If you want to block automatic connection to a network, you need to make your iOS forget it.*

Pour cela, allez dans « **Réglage** » de l'appareil puis « **Wi-Fi** ».

*To do this, go to 'Settings' on the device and then 'Wi-Fi'.*



Cliquez sur « **eduroam** », puis sur « **Oublier ce réseau** ».

*Click on 'eduroam' and then on 'Forget this network'.*



Confirmez votre choix en cliquant sur « **Oublier** ».

*Confirm your choice by clicking on "Forget".*

